



MINISTÈRE DE L'ÉCONOMIE
ET DES PARTICIPATIONS



LA BANQUE MONDIALE
BIRD • IDA | GROUPE DE LA BANQUE MONDIALE



RECENSEMENT GÉNÉRAL
DES ENTREPRISES

ANALYSE PAR CARTES THEMATIQUES



©SEPTEMBRE 2023





Le Recensement Général des Entreprises est réalisé dans le cadre de l'accord signé entre le Gouvernement Gabonais et la Banque Mondiale pour le développement des statistiques, avec pour souci principal d'avoir des informations à jour et fiables pour la migration du Système de Comptabilité Nationale de 1993 au Système de Comptabilité Nationale de 2008, de disposer d'un répertoire national des entreprises et d'une base de sondage pour les enquêtes économiques futures utiles au changement de l'année de base des comptes nationaux.

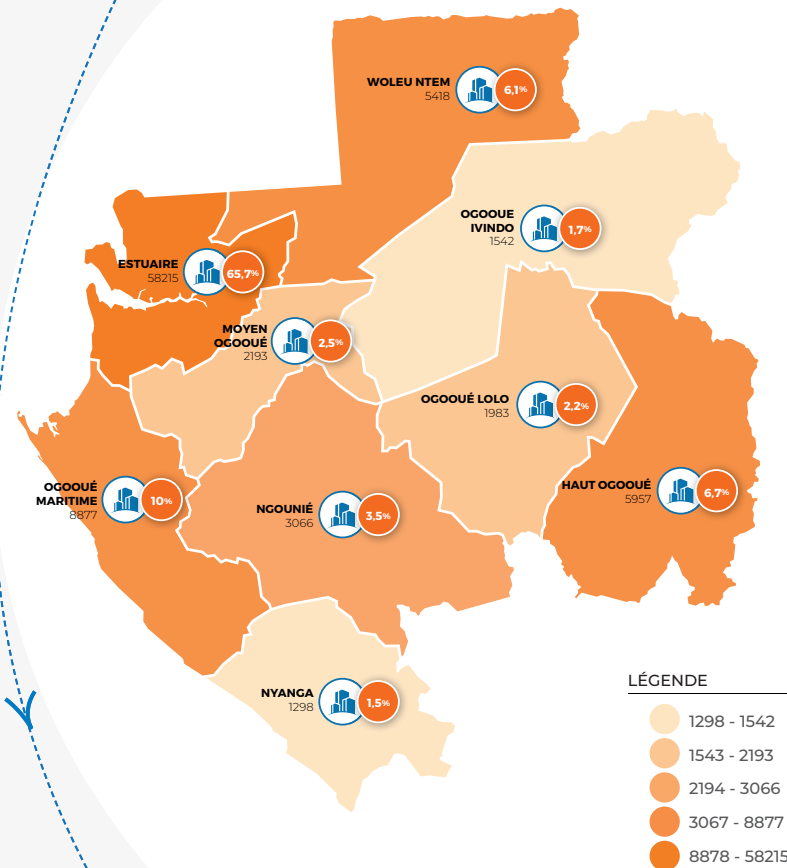
Il a ciblé deux types d'entité économique qui exercent à l'intérieur d'un local fixe, à savoir les entreprises et les institutions sans but lucratif (ISBL).

Les principaux résultats du RGE sont illustrés ici à travers les cartes thématiques qui donnent, d'une part, une vue d'ensemble sur le nombre d'établissements dénombrés et éligibles pour le recensement ; d'autre part, elles présentent les entreprises recensées avec succès dans le secteur formel et le secteur informel ainsi que les ISBL recensées au niveau national.



Etablissements dénombrés au Gabon en 2021-2022

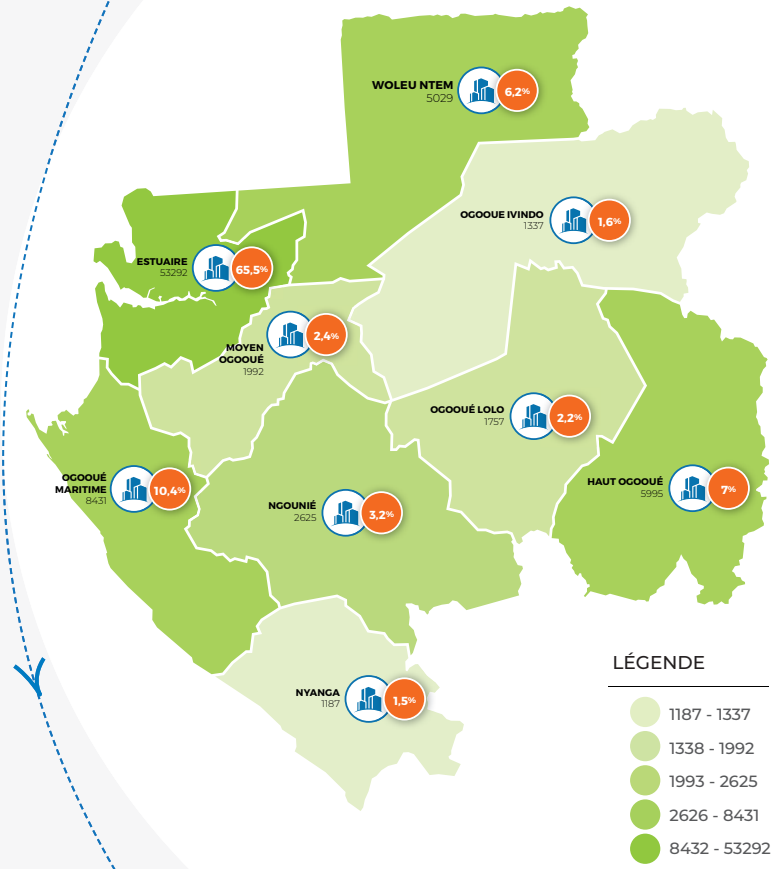
Dans l'ensemble du Gabon, 88 549 établissements ont été localisés et dénombrés parmi lesquels 81345 établissements sont actifs (91,9%) et 7204 établissements sont fermés définitivement (8,1%).





Etablissements actifs dénombrés au Gabon en 2021-2022

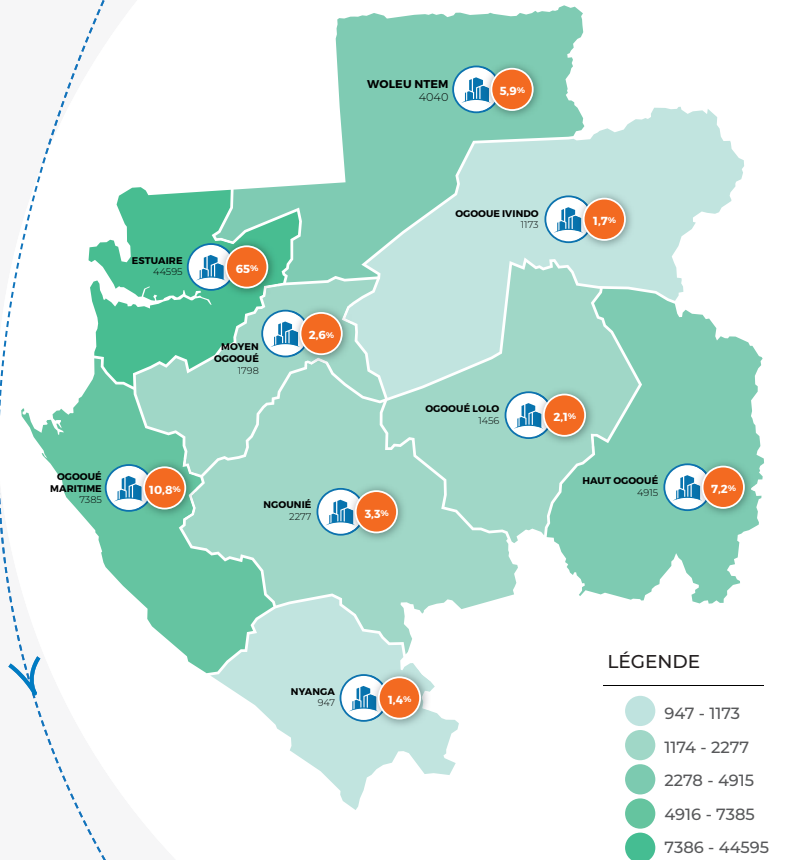
Parmi ces 81345 établissements actifs dénombrés, 79741 sont en milieu urbain (98,0%) et 1604 sont en milieu rural (2,0%). La majorité se trouve dans l'Estuaire (65,5%) ; l'Ogooué-Maritime (10,4%) ; le Haut-Ogooué (7,0%) et le Woleu-Ntem (6,2%)





Etablissements actifs éligibles au recensement en 2021-2022

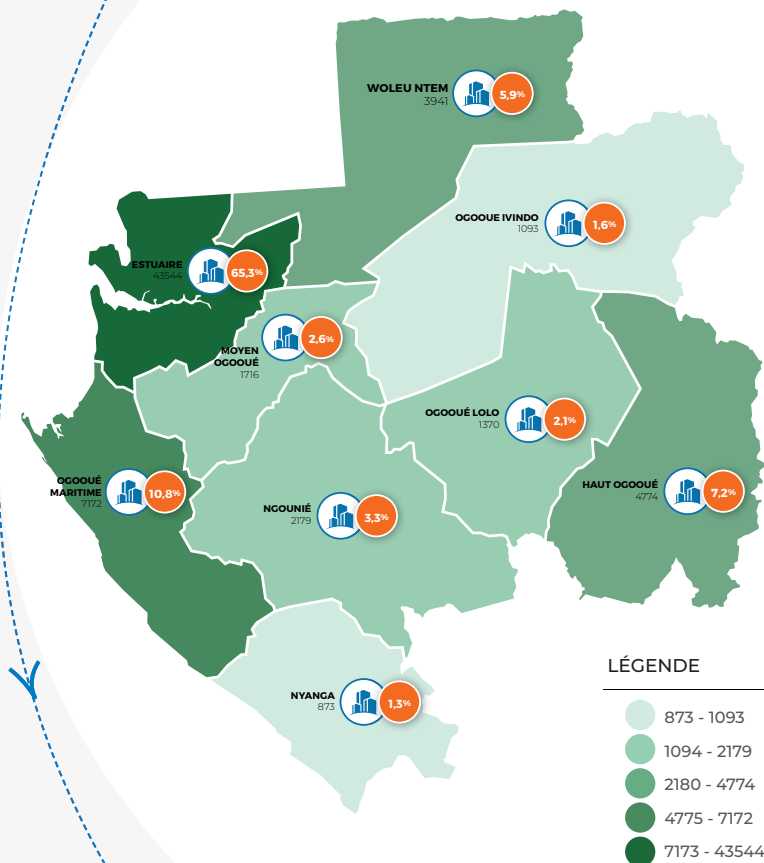
L'éligibilité d'un établissement au recensement correspond à la possibilité de pouvoir déclarer ses statistiques. Ainsi, parmi ces 81345 établissements actifs dénombrés, seulement 68586 établissements actifs sont éligibles au recensement (soit un taux global de couverture de 84,3%) dont 66662 entreprises (97,2%) et 1924 institutions sans but lucratif (2,8%).





Entreprises recensées au Gabon en 2021-2022

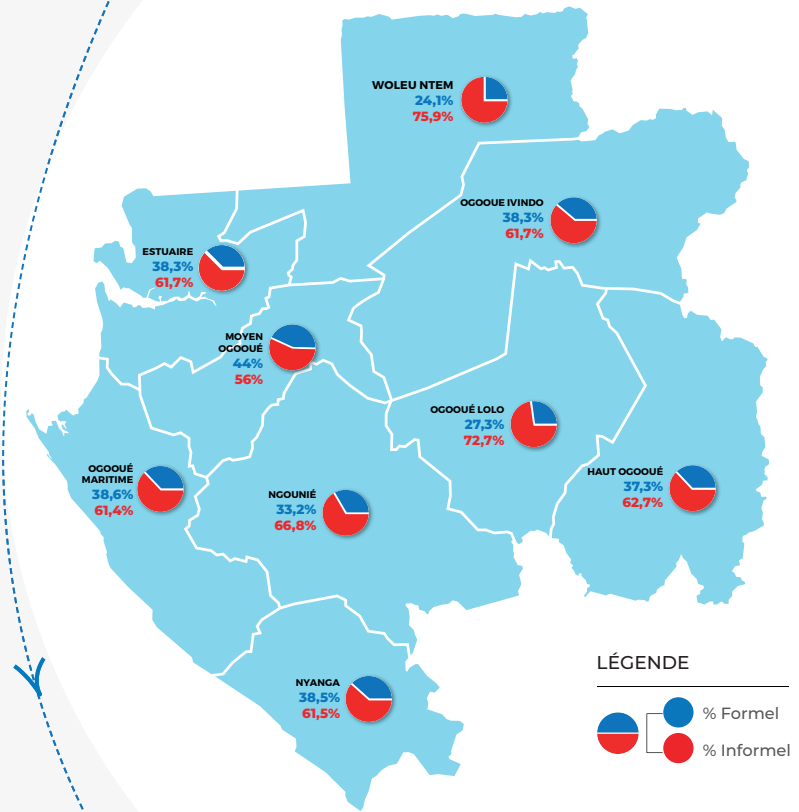
Par nature, on distingue l'entreprise à établissement unique, le siège de l'entreprise à établissements multiples et l'établissement secondaire qui peut dépendre ou non du siège du point de vue de la comptabilité. Ainsi, dans l'ensemble, 66662 entreprises ont été recensées avec succès dont 65444 entreprises en milieu urbain (98,2%) et 1218 entreprises en milieu rural (1,8%). Les 65444 entreprises recensées en milieu urbain sont constituées de : 62481 établissements uniques (95,5%) ; 648 établissements sièges (1,0%) ; 2315 établissements secondaires (3,5%).





Entreprises recensées par secteur d'activité au Gabon en 2021-2022

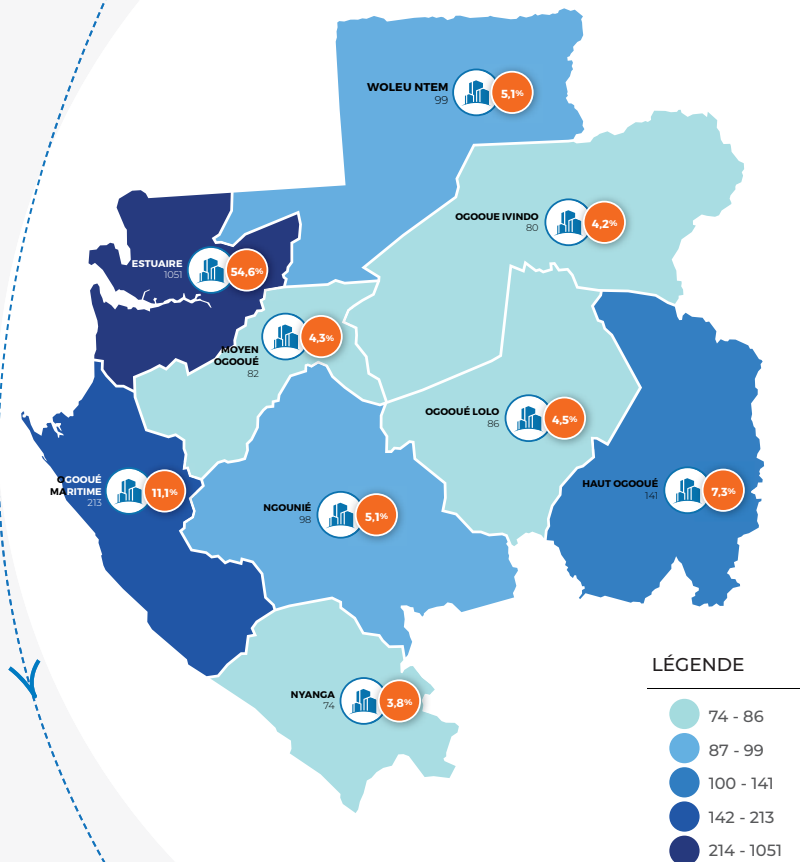
Les entreprises recensées en 2021-2022 sont réparties entre le secteur formel et le secteur informel. Par définition, « toute entreprise qui répond à la forme juridique est formelle, sinon elle est informelle si elle n'est pas enregistrée auprès des entités de création et ne tient pas une comptabilité formelle ». Ainsi, les 66662 entreprises recensées avec succès se répartissent en 41901 entreprises dans le secteur informel (62,9%) et 24761 entreprises dans le secteur formel (37,1%). Le milieu urbain couvre 62,6% des entreprises informelles avec une prolifération plus accélérée dans le Woleu-Ntem (75,9%), l'Ogooué-Lolo (72,7%) et la Ngounié (66,8%).





Institutions sans but lucratif (ISBL) recensées au Gabon en 2021-2022

Au total, 1924 institutions sans but lucratif ont été recensées avec succès. La plupart de ces ISBL sont installées dans les provinces de l'Estuaire (54,6%), de l'Ogooué-Maritime (11,1%) et du Haut-Ogooué (7,3%). Suivent ensuite le Woleu-Ntem (5,1%), la Ngounié (5,1%), l'Ogooué-Lolo (4,5%), le Moyen-Ogooué (4,3%) et l'Ogooué-Ivindo (4,2%)





DIRECTION GÉNÉRALE DE LA STATISTIQUE

B.P.: 2119 Libreville, Gabon
Telephone(s): (+241) 01 72 13 69
01 76 06 71 • 01 76 14 12
statcomext.ct@gmail.com
E-mail: info@instatgabon.ga
Site Web: www.statgabon.ga

